



SÉMINAIRE DE L'OBSERVATION URBAINE

LA VILLE CONNECTÉE : OBSERVER LES TERRITOIRES À L'ÈRE DU NUMÉRIQUE

21 NOVEMBRE 2017
PARIS

La transition numérique est aujourd'hui au cœur de nombreuses problématiques urbaines. La multiplication des concepts, entre Smart City et Ville Connectée, montre que les contours mêmes de ces nouvelles approches doivent être (re)définis, afin de mieux appréhender la ville de demain. Quels aspects sont essentiels à l'observation des territoires à l'heure du numérique ? Quatre axes d'approches permettront d'aborder les différentes facettes de l'impact du numérique sur les territoires : l'équipement numérique des territoires, les nouvelles données et smart data, l'économie numérique, et enfin la ville des flux.



8h30 Accueil des participants

9h00 Ouverture du séminaire

9h15 Jean-Benoît Albertini, commissaire général à l'égalité des territoires

9h15 Actualités

9h45

- **Actualités sur la diffusion des données infracommunales,**
Valérie Darriau - *Insee*
- **Nouveau protocole EMD,**
Olivier Richard - *Cerema*
- **Métroscope,**
Brigitte Bariol - *Fnau*
- **Atlas des QPV,**
Stéphanie Mas - *CGET*
- **Fiches d'analyse de l'Observatoire des territoires.**
Benoît de Lapasse - *CGET*

9h45 1. Équipement numérique des territoires

11h00 Modérateur : Nicolas Gillio - *Cerema*

Alors que le numérique bouleverse l'organisation de nos sociétés et le rapport aux territoires, des équipements numérique toujours plus performants sont proposés pour offrir des services et des contenus adaptés aux usages des habitants, des usagers et des entreprises. Des illustrations et retours d'expérience issus de l'observation urbaine permettent aujourd'hui de dresser un état des lieux aussi à bien à l'échelle nationale qu'à celle de territoires densément peuplés.

- **Observatoire de la couverture mobile du territoire national** (monreseau-mobile.fr),
François Philipponneau - *Arcep*
- **Le développement des réseaux numériques - Une chance à saisir pour la région mulhousienne !**,
Stéphane Dreyer - *Agence d'urbanisme de la région mulhousienne (AURM)*
- **Pour une cartographie synthétique de la couverture numérique des territoires**,
Mathieu Garnier - *CGET*
- **Stratégies et dynamiques de déploiement des opérateurs de téléphonie mobile**.
Arnaud Rouilly - *Cerema*



11h00 2. Nouvelles données et smart data

12h30 Modérateur : Jean-Michel Floch - *Insee*

La séquence porte sur les nouvelles données, les perspectives mais aussi les biais et limites du Big data : exploitation des données de téléphonie mobile pour l'analyse des mobilités (demande de transport, saisonnalité..) mais aussi pour celle des phénomènes de ségrégation socio-spatiale ; utilisation de Twitter dans le domaine de la démocratie locale...

- **Les données de téléphonie mobile peuvent-elles vraiment servir à la statistique publique ? Quelles utilisations du Big data par la statistique publique ?**,
Benjamin Sakarovitch - *Insee*
- **Analyse des flux de mobilité des populations en temps réel - le service Flux vision de Orange**,
Kahina Mokrani - *Orange*
- **Utilisation des données de téléphonie mobile pour mesurer la ségrégation sociale et la ségrégation physique dans les trois grandes agglomérations (Paris, Lyon, Marseille)**,
Hospice Dossouyovo et Benjamin Sakarovitch - *Insee*
- **Être maire en 140 caractères : Twitter, communication politique et démocratie locale en Île-de-France**,
Nicolas Douay - *Université Paris Diderot*
- **Quelles nouvelles sources de données pour la connaissances de la mobilité? L'exemple des EMD.**
Olivier Richard - *Cerema*

12h30 **Pause déjeuner sur place**

13h30



13h30 3. Économie numérique

14h45 Modérateur : Jilliane Pollak - Fnau

La transition numérique des villes et des territoires engendre une innovation foisonnante, notamment dans le domaine économique. Quelles nouvelles formes de travail se développent et quel est leur impact sur le territoire ? Comment cartographier l'innovation numérique ? Comment construire des réseaux d'innovation pour capitaliser les savoirs ?

- **Le travail distant, vecteur méconnu de transformation numérique territoriale,**
Marc Laget - *CGET*
- **Arcs de l'innovation (atlas des lieux d'appui à l'innovation),**
Anne-Marie Villot - *Apur*
- **Objectivation d'un écosystème local d'entreprises du numérique. Réseau européen Urbact «Techtown» et candidature FrenchTech,**
Sylvie Lavigne - *Clermont Métropole, agence d'urbanisme et développement*
- **Les secteurs et métiers emblématiques de l'économie numérique : une illustration en Nouvelle-Aquitaine.**
Karim Mouhali - *Insee*

14h45 4. Ville des flux

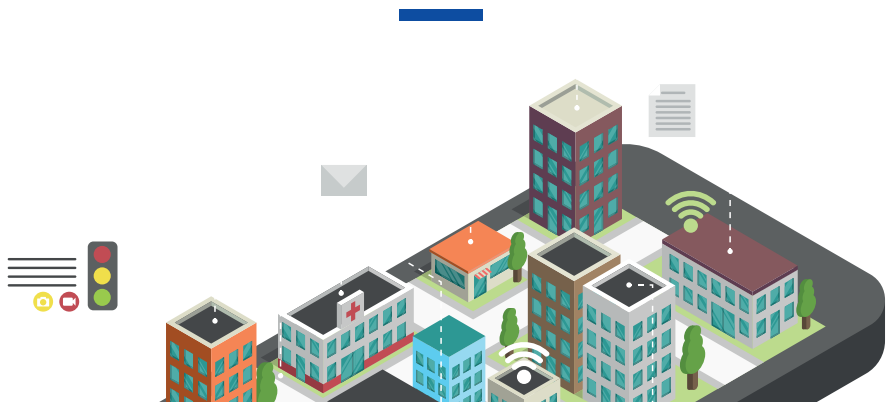
16h15 Modérateur : Brigitte Baccaïni - CGET

La ville connectée, c'est aussi la ville des flux. Les présentations de cette séquence montreront des usages renouvelés de sources classiques sur la mobilité, type Enquêtes Ménages Déplacements (EMD), mais aussi l'émergence de nouvelles sources liées au développement du numérique. La question de la mesure des distances sera également abordée.

- **La mobilité quotidienne des résidents des quartiers prioritaires de la politique de la ville,**
Nicolas Juste - *Cerema*
- **Le mobiloscope : un outil de géovisualisation de la ségrégation socio-spatiale au cours des 24h de la journée**
Julie Vallée et Constance Lecomte - *UMR Géographie-cités*
- **Captation, exploitation des données issues des systèmes de Vélo en Libre Service (VLS),**
Etienne Come - *IFSTTAR*
- **Mobilités et applications numériques - État des lieux et enjeux dans le Sud-Alsace,**
Stéphane Dreyer - *Agence d'urbanisme de la région mulhousienne (AURM)*
- **Distancier infracommunal et calcul d'isochrones.**
Helga Mondésir - *CGET*

Grand témoin

Luc Belot, ancien député du Maine-et-Loire,
rapporteur de la loi pour une République numérique.





ADRESSE DE LA MANIFESTATION

Caisse des dépôts
Salle Solférino
15, quai Anatole France
75007 Paris

ACCÈS

RER C - Musée d'Orsay
Métro ligne 12 - Solférino
Parkings à proximité



organisé par l'AdCF, le Cerema, le CGET, la Fnau et l'Insee
avec le soutien de la Caisse des dépôts