



**Commissaire Adjoint**  
**Michel DELMAS**

Services, Risques naturels,  
CIMA et POIA

[michel.delmas@cget.gouv.fr](mailto:michel.delmas@cget.gouv.fr)

04 76 85 18 94 - 06 75 09 65 38



**Commissaire**  
**Philippe MATHERON**

Instances de massif, CIMA et POIA,  
Coopération internationale

[philippe.matheron@cget.gouv.fr](mailto:philippe.matheron@cget.gouv.fr)

04 92 53 21 16 - 06 60 54 09 21

## Chargés de mission

## Assistants et gestionnaires

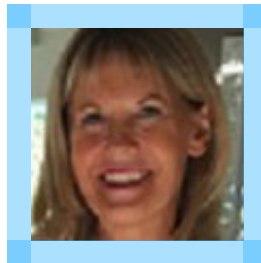


Assistante - gestionnaire

**Nathalie MAIRE**

[nathalie.maire@cget.gouv.fr](mailto:nathalie.maire@cget.gouv.fr)

04 92 53 21 12



Assistante de direction

**Sylvie DELACHANAL**

[sylvie.delachanal@cget.gouv.fr](mailto:sylvie.delachanal@cget.gouv.fr)

04 76 87 61 68



*Tourisme, Espaces Valléens,  
Développement économique*

**Marie-Claude  
PEISEY-DELCLOS**

[marie-claude.delclos@cget.gouv.fr](mailto:marie-claude.delclos@cget.gouv.fr)

04 76 85 18 92

06 75 09 65 34



*Biodiversité, Eau,  
Agriculture, Forêt filière  
bois, Energie*

**Cédric CONTEAU**

[cedric.conteau@cget.gouv.fr](mailto:cedric.conteau@cget.gouv.fr)

04 92 53 21 14

06 75 69 66 70



*Unité touristique  
nouvelle,  
Urbanisme*

**Marie BARBERA**

[marie.barbera@cget.gouv.fr](mailto:marie.barbera@cget.gouv.fr)

04 76 85 18 91